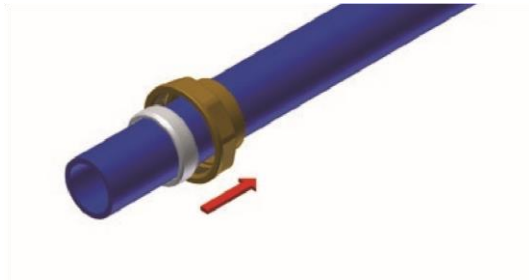


Montage instructie Klemverbinding A2 met losse steunbus



Stap 1
Knip de kunststof buis haaks af.
Eventueel ontbramen.



Stap 2
Schuif de wartel en de kunststof klemring om de kunststof buis.



Stap 3
Sla de steunbus volledig in de buis.



Stap 4
Schuif de kunststof klemring en wartel tot aan het koppelingshuis.



Stap 5
Draai de wartel vast.