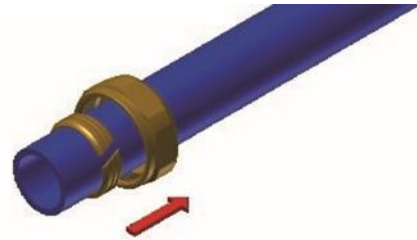


Montage instructie Klemverbinding A1



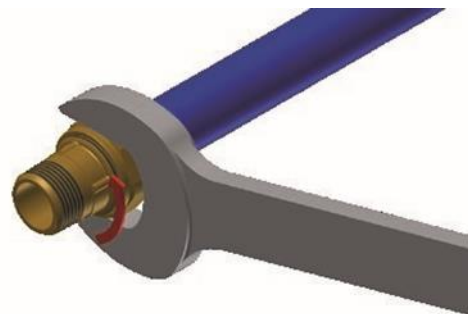
Stap 1
Knip de kunststof buis haaks af.
Eventueel ontbramen.



Stap 2
Schuif de wartel en de messing klemring om
de kunststof buis.



Stap 3
Duw het koppelingshuis met vaste steunbus
volledig in de buis tot aan de aanslag.



Stap 4
Schuif de messing klemring en wartel tot aan
het koppelingshuis en draai deze vast.