

BEULCO HOLLAND



Watermeters E3





Productgroep E3

Watermeter eenstraal drooglopers




Eenstraal drooglopers voor warm of koud water, standaard uitvoering met rollentelwerk (8 cijfers) en antistopstift.

Eigenschappen:

- innovatief rollentelwerk met module-optie voor functieuitbreiding
- lage aanloopsnelheid
- koud water tot 30°C (ETK-H) / warm water tot 80°C (ETW-M)
- horizontale en verticale inbouw
- telwerk 360° draaibaar
- geëvacueerd telwerk
- klasse: horizontaal B, verticaal A
- ook geschikt voor sterk vervuild water



Ook leverbaar met geïntegreerde impulsgever.

Watermeters eenstraal drooglopers	Art. Nr.	Uitvoering	Lengte	Q ₃	DN	Brutoprijs/ pst. (Euro)
	ETKM.03.080.15	Koud water	80 mm	2,5	15	
	ETKM.03.110.15	Koud water	110 mm	2,5	15	
	ETKM.03.110.20	Koud water	110 mm	2,5	20	
	ETKM.03.130.20	Koud water	130 mm	2,5	20	
	ETKM.05.130.20	Koud water	130 mm	4	20	
	ETWM.03.080.15	Heet water	80 mm	2,5	15	
	ETWM.03.110.15	Heet water	110 mm	2,5	15	
	ETWM.03.130.20	Heet water	130 mm	2,5	20	
	ETWM.05.130.20	Heet water	130 mm	4	20	

Watermeter meerstraal natlopers




Meerstraal natloper voor koud water, standaard uitvoering met rollentelwerk (5 cijfers).

Eigenschappen:

- koud water tot 30°C (MNK)
- voor horizontale inbouw
- KIWA keur (Q₃ 2,5 / Q₃ 4 / Q₃ 6,3 / Q₃ 10 / Q₃ 16)
- klasse: B
- max. bedrijfsdruk: 16 bar



Ook leverbaar met geïntegreerde impulsgever. (MNK-I-N)

Watermeters meerstraal natlopers	Art. Nr.	Uitvoering	Lengte	Q ₃	DN	Brutoprijs/ pst. (Euro)
	MNK.03.165.15	Kiwa	165 mm	2,5	15	
	MNK.03.170.15	-	170 mm	2,5	15	
	MNK.05.190.20	Kiwa	190 mm	4	20	
	MNK.07.260.25	Kiwa	260 mm	6,3	25	
	MNK.12.260.25	Kiwa	260 mm	10	25	
	MNK.12.260.30	Kiwa	260 mm	10	30	
	MNK.20.300.40	Kiwa	300 mm	16	40	
	MNK.30.300.50	-	300 mm		50	
	MNK.30.270.FL	Flens	300 mm		50	
	MNK.30.300.FL	Flens	300 mm		50	



Stijgwatermeter meerstraal natlopers

Meerstraal natloper voor koud water, standaard uitvoering met rollentelwerk (5 cijfers).



Eigenschappen:

- koud water tot 30°C (MNK)
- voor verticale inbouw
- klasse: B
- max. bedrijfsdruk: 16 bar



Ook leverbaar met geïntegreerde impulsgever (MNK-I-ST) .

Art. Nr.	Uitvoering	Lengte	Q ₃	DN	Brutoprijs/ pst. (Euro)
MNKST.05.105.20	Koud water	105 mm	4	20	
MNKST.12.150.25	Koud water	150 mm	10	25	
MNKST.20.150.40	Koud water	150 mm	16	40	

Watermeters meerstraal natlopers



Kunststof watermeter meerstraal drooglopers

Meerstraal droogloper voor koud water, standaard uitvoering met rollentelwerk (5 cijfers) en huis uit hoogwaardig UV-bestendig kunststof.



Eigenschappen:

- koud water tot 30°C (MNK)
- voor horizontale inbouw
- klasse: B
- max. bedrijfsdruk: 10 bar
- huis uit hoogwaardig UV-bestendig kunststof
- 50% lichter dan messing huis
- voorbereid voor impulsgever
- bereik 0,05 l tot 99.999 m³



Art. Nr.	Uitvoering	Lengte	Q ₃	DN	Brutoprijs/ pst. (Euro)
MTKNL.03.165.15	Koud water	165 mm	2,5	15	
MTKNL.03.190.15	Koud water	190 mm	4	15	
MTKNL.05.165.20	Koud water	190 mm	4	20	

Watermeters meerstraal drooglopers





Stijgwatermeter meerstraal droogloper


Meerstraal-droogloper voor koud water met een stijgend debiet, uitvoering met rollentelwerk (5 cijfers).



Eigenschappen:

- koud water tot 30°C (MTK-ST)
- voor horizontale inbouw
- klasse: B (ook leverbaar in klasse C (Q₃ 4 / Q₃ 6,3 / Q₃ 10))
- max. bedrijfsdruk: 10 bar



Watermeters meerstraal drooglopers	Art. Nr.	Uitvoering	Lengte	Q ₃	DN	Brutoprijs/ pst. (Euro)
	MTKST.03.105.20	Koud water	105 mm	2.5	20	
	MTKST.05.105.20	Koud water	105 mm	4	20	
	MTKST.12.150.20	Koud water	150 mm	10	25	
	MTKST.20.150.40	Koud water	150 mm	16	40	
	MTKST.20.200.40	Koud water	200 mm	16	40	
	MTKST.20.200.50	Koud water	200 mm	25	40	

Watermeter Woltman

Woltman parallel duowatermeter voor koud water, met demontabele meeteenheid.



Eigenschappen:

- robuuste uitvoering voor extreme toepassingen
- toepassing: registratie van zowel grote als hele kleine doorstroomhoeveelheden
- duometer type MNK
- koud water tot 30°C
- enorm meetbereik
- zeer hoge meetnauwkeurigheid
- voor horizontale inbouw
- droog- natlopend telwerk
- regeling in meeteenheid (niet in meterhuis)
- klasse: horizontaal: >C
- zeer gering drukverlies
- lage aanloopsnelheid
- max. bedrijfsdruk: PN 16
- flensboring conform PN 10 (alternatief PN 16)
- hoogwaardige epoxycoating
- optioneel: impulsgever



Watermeters Woltman	Art. Nr.	Uitvoering	Lengte	Q _n	DN	Brutoprijs/ pst. (Euro)
	WPV-K-PG-N-050	Koud water	270 mm	15	50	
	WPV-K-PG-N-065	Koud water	300 mm	40	80	
	WPV-K-PG-N-080	Koud water	300 mm	60	100	
	WPV-K-PG-N-100	Koud water	360 mm	150	150	



Watermeter Woltman

Woltman parallel industriemeter voor koud water, met demontabele meeteenheid.

Eigenschappen:

- robuuste uitvoering voor extreme toepassingen
- toepassing: industrie
- koud water tot 30°C
- ook leverbaar in warm wateruitvoering
- voor horizontale en verticale inbouw
- drooglopend telwerk
- regeling in meeteenheid (niet in meterhuis)
- klasse: A en B
- zeer gering drukverlies
- lage aanloopsnelheid
- max. bedrijfsdruk: PN 16
- flensboring conform PN 10 (alternatief PN 16)
- hoogwaardige epoxycoating
- optioneel: impulsgever (reed, infrarood of namur)
- optioneel: digitale visio module



Impulswaarden:

- Reed sensor DN40-125: 0,1m³ / 1 m³
- Reed sensor DN150-300: 1 m³ / 10 m³
- Reed sensor DN400-500: 10 m³ / 100 m³
- Opto/Namur sensor DN40-125: 0,001 m³
- Opto/Namur sensor DN150-300: 0,01 m³
- Opto/Namur sensor DN400-500: 0,1 m³

Art. Nr.	Uitvoering	Lengte	Qn	DN	Brutoprijs/ pst. (Euro)
WPH-K-ZF-N-050	Woltman meter	200 mm	15	50	
WPH-K-ZF-N-065	Woltman meter	200 mm	25	65	
WPH-K-ZF-N-080	Woltman meter	225 mm	40	80	
WPH-K-ZF-N-100	Woltman meter	250 mm	60	100	
WPH-K-ZF-N-125	Woltman meter	250 mm	100	125	
WPH-K-ZF-N-150	Woltman meter	300 mm	150	150	
WPH-K-ZF-N-200	Woltman meter	350 mm	250	200	
WPH-K-ZF-N-250	Woltman meter	450 mm	400	250	
WPH-K-ZF-N-300	Woltman meter	500 mm	600	300	
WPH-K-ZF-N-400	Woltman meter	600 mm	1000	400	
WPH-K-ZF-N-500	Woltman meter	800 mm	1500	500	
KG-R/ZF	Impulsgever Reed/24v/0.2A	2 m	-	-	
IG-IR/ZF	Impulsgever Opto/infrarood	2 m	-	-	
IG-IN/ZF	Impulsgever Namur/inductie	2 m	-	-	
I.ZM.208	Impulstelwerk IZM 208 100	(l/imp)	-	-	

Watermeters Woltman



BEULCO HOLLAND



Verdeel-units voor drinkwater, vloerverwarming en hoogbouw |





Eurokonus Model 2410



Voor PE met eurokonus 18 mm, bestaande uit: aansluitstuk met O-Ring, klemring en wartelmoer 3/4" binnendraad

Kunststofbuis-Afmeting (mm)	VE	Brutoprijs/pst. (Euro)	EAN-Nr. 4027848-
13 x 2,5	10		145034
14 x 2	25		145041
16 x 2	25		145058
17 x 2	25		145089
18 x 2	10		145119
18 x 2,5	10		145126
20 x 2	25		145133



Aansluit koppeling Model 2202



Met PE aansluiting en korte buitendraad, G 1/2" vlakdichtend en incl. dichting

Grootte	Kunststofbuis-Afmetingen (mm)	VE	Brutoprijs/pst. (Euro)	EAN-Nr. 4027848-
1/2"	12 x 2	25		144068
1/2"	13 x 2,5	10		144075
1/2"	14 x 2	10		144082
1/2"	16 x 2	10		144099
1/2"	16 x 2,2	10		144105
1/2"	16 x 3	10		144112
1/2"	17 x 2	25		144129
1/2"	17 x 2,5	10		144136
1/2"	18 x 2	10		144143
1/2"	18 x 2,5	10		144150
1/2"	20 x 2	10		144167
1/2"	20 x 2,8	10		144174



Verdeelunit 1" Model 2002



Uitvoering 1/2" BI
doorlaat 30 mm en 1" binnendraad, een zijde met eindstop 1", hartafstand 50 mm (andere hartafstanden op aanvraag)

Grootte	VE	Brutoprijs/pst. (Euro)	EAN-Nr. 4027848-
2 aansluitingen hartafstand 50 mm	1		146079
3 aansluitingen hartafstand 50 mm	1		146086
4 aansluitingen hartafstand 50 mm	1		146093
5 aansluitingen hartafstand 50 mm	1		146109
6 aansluitingen hartafstand 50 mm	1		146116
7 aansluitingen hartafstand 50 mm	1		146123
8 aansluitingen hartafstand 50 mm	1		146130
9 aansluitingen hartafstand 50 mm	1		146147
10 aansluitingen hartafstand 50 mm	1		146154
11 aansluitingen hartafstand 50 mm	1		146161
12 aansluitingen hartafstand 50 mm	1		146178



Verdeelunit 1 1/4" Model 2003



Uitvoering 3/4" BI
doorlaat 40 mm en 1 1/4" binnendraad, een zijde met eindstop 1 1/4", hartafstand 50 mm (andere hartafstanden op aanvraag)

Grootte	VE	Brutoprijs/pst. (Euro)	EAN-Nr. 4027848-
2 aansluitingen hartafstand 50 mm	1		228362
3 aansluitingen hartafstand 50 mm	1		228379
4 aansluitingen hartafstand 50 mm	1		228386
5 aansluitingen hartafstand 50 mm	1		228393
6 aansluitingen hartafstand 50 mm	1		228409
7 aansluitingen hartafstand 50 mm	1		228416
8 aansluitingen hartafstand 50 mm	1		228423
9 aansluitingen hartafstand 50 mm	1		228430
10 aansluitingen hartafstand 50 mm	1		228447
11 aansluitingen hartafstand 50 mm	1		228454
12 aansluitingen hartafstand 50 mm	1		228461





Grootte	VE	Brutoprijs/ pst. (Euro)	EAN-Nr. 4027848-
2 aansluitingen	1		228317
3 aansluitingen	1		180271
4 aansluitingen	1		180288
5 aansluitingen	1		180295
6 aansluitingen	1		180301
7 aansluitingen	1		180318
8 aansluitingen	1		180325
9 aansluitingen	1		228324
10 aansluitingen	1		228331
11 aansluitingen	1		228348
12 aansluitingen	1		228355

Verdeelunit Model 23070



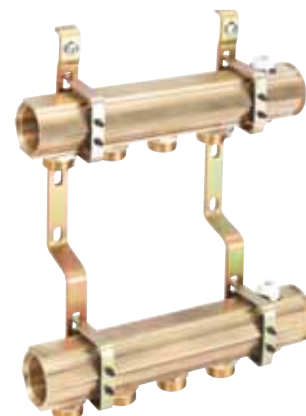
Vloerverwarmingverdeelunit uit messing
getest en aansluitklaar

1 1/4" Profielbuis, aansluitingen 3/4" Eurokonus, ventielafstand 50 mm, met eindstoppen, ontluichtingsventiel, 1/2" stop-en geluiddempende bevestigingsmaterialen en zelfklevende etiketten om de verwarmingscircuits te benoemen.

Uitvoering aanvoer: Geïntegreerde bediening voor het handmatig instellen van de installatie.
Uitvoering uitgang: Thermostaatkranen met elektrische bediening 230V.

Grootte	VE	Brutoprijs/ pst. (Euro)	EAN-Nr. 4027848-
2 aansluitingen	1		228508
3 aansluitingen	1		228515
4 aansluitingen	1		228522
5 aansluitingen	1		228539
6 aansluitingen	1		228546
7 aansluitingen	1		228553
8 aansluitingen	1		228560
9 aansluitingen	1		228577
10 aansluitingen	1		228584
11 aansluitingen	1		228591
12 aansluitingen	1		228607

Verdeelunit Model 23020



Vloerverwarmingverdeelunit uit messing voor radiator uitbreiding
getest en gereed voor gebruik

1 1/4" Profielbuis, aansluitingen 3/4" Eurokonus, ventielafstand 50 mm, met eindstoppen, ontluichtingsventiel, 1/2" stop, geluiddempende bevestigingsmaterialen en zelfklevende etiketten om de verwarmingscircuits te benoemen.

Instelling aanvoer en uitgang: eenzijdige aansluitingen.

Draad	VE	Brutoprijs/ pst. (Euro)	EAN-Nr. 4027848-
1"	1		145003
1 1/4"	1		145010

Eindstop Model 2380



Voorzien van O-Ring

Verdeel-units voor bv. centrale meterkasten

BEULCO HOLLAND®-Verdeel-units

Verdeelstam 1" Model GB670



Aansluiting & afmeting	VE	Brutoprijs/ pst. (Euro)	EAN-Nr. 4027848-
1 aansluiting hartafstand 200 mm	1		353521
2 aansluitingen hartafstand 200 mm	1		194438
3 aansluitingen hartafstand 200 mm	1		191963
4 aansluitingen hartafstand 200 mm	1		191970
5 aansluitingen hartafstand 200 mm	1		193721

Uitvoering 1/2" BI

Doorlaat 30 mm en M30 binnendraad, hartafstand 200 mm (andere uitvoeringen en hartafstanden op aanvraag).

Toebehoren Model GB670



Model	Omschrijving / maat	VE	Brutoprijs/ pst. (Euro)	EAN-Nr. 4027848-
GB2020	verbindingsok M 30 x M 30	25		192007
GB2015	eindplug M 30	10		191987
GB2011	overgangsstuk M 30 x 1"	10		192229
GB2012	overgangsstuk M 30 x 1 1/4"	10		191994
GB2407	plug met ontluchting M 30	10		182947



GB2020



GB2015



GB2010



GB2012

Met bovenstaande artikelen, kunnen de aan- en afvoorzijden van het verdeelstuk, in elke gewenste positie verlengd en/of aangepast worden.

Evenementenkasten of bouwkasten

BEULCO HOLLAND®



63/pe met 5 BA kranen



Voorbeelden van evenementenkasten of bouwkasten

BEULCO HOLLAND®

Ingaand pe met 4 BA kranen



Ingaand 63/pe met 8 BA kranen 40/pe uitgaand



Storz ingaand met 4 BA kranen 40/pe uitgaand



Algemene voorwaarden: T. Gerritsen B.V. / Beulco Holland

1. Algemene bepalingen

De onderstaande leveringsvoorwaarden gelden voor alle door T. Gerritsen B.V., verder te noemen Beulco Holland, af te sluiten overeenkomsten en gedane aanbiedingen voor de verkoop van producten en diensten, verder te noemen goederen, aangegaan met derden, nader te noemen afnemer. Een verwijzing door de afnemer naar de eigen inkoopvoorwaarden wordt door Beulco Holland uitdrukkelijk van de hand gewezen, tenzij het tegendeel door ons schriftelijk is bevestigd. Met het enkel verstrekken van een opdracht aanvaardt de afnemer deze verkoopvoorwaarden. Onder schriftelijke stukken vallen ook EDI (Electronic Data Interchange; elektronisch dataverkeer) en fax berichten.

2. Aanbiedingen

Alle aanbiedingen zijn steeds vrijblijvend, tenzij het tegendeel uitdrukkelijk en schriftelijk is vermeld. Orders binden Beulco Holland slechts, indien deze schriftelijk door ons zijn bevestigd, dan wel vanaf het tijdstip dat door Beulco Holland met hun uitvoering een begin is gemaakt. Iedere aanbieding dient als geheel te worden beschouwd.

3. Maten, gewichten, tekeningen, afbeeldingen en technische gegevens

De in onze aanbiedingen, folders, catalogi en ander reclamemateriaal vermelde maten, gewichten en technische gegevens, zo mede de daarbij weergegeven tekeningen en afbeeldingen, gelden slechts bij benadering. Voor gevolgen van eventuele fouten zijn wij niet aansprakelijk, tenzij anderszits schriftelijk uitdrukkelijk een garantie wordt verstrekt. De auteursrechten op door Beulco Holland verstrekte afbeeldingen, tekeningen, schema's en ontwerpen, zo mede in het algemeen op hetgeen onzerzijds wordt gepubliceerd, komen, ongeacht of daarvoor al dan niet kosten in rekening zijn gebracht, uitsluitend aan ons toe. Zonder onze toestemming mag deze publicatiestof hun inhoud noch geheel, noch gedeeltelijk, in welke vorm ook, ter beschikking van derden worden gesteld.

4. Prijzen

De opgegeven prijzen zijn alle exclusief BTW. Indien factoren die tot opgegeven prijs geleid hebben wijzigingen ondergaan, is Beulco Holland ten alle tijden gerechtigd de opgegeven prijzen indien overeenkomstig te verhogen. Onder deze prijsbepalende factoren worden onder meer gerekend: prijzen van materialen, hulpmiddelen, energie-, vracht-, verzekeringspremies, wijziging van buitenlandse / binnenlandse valuta, importheffingen, belasting, sociale premies, lonen en salarissen.

5. Levering

Levering geschiedt franco Nederlandse bestemming met een vervoerder naar keuze van de verkoper. Vervoer geschiedt steeds voor risico van de afnemer. Indien op uitdrukkelijk verzoek van de afnemer een andere wijze van vervoer wordt bepaald, geschiedt levering uitsluitend niet franco. Het risico gaat over op de afnemer zodra de goederen ons magazijn, dan wel, bij levering via derden, de fabriek of magazijn van derden, hebben verlaten. Voor orders beneden een door ons telkens nader vast te stellen factuurbedrag (exclusief omzetbelasting) behouden wij ons het recht voor vracht/orderkosten in rekening te brengen. Indien er sprake is van een afroeporder, waarbij afnemer zich niet aan de afgesproken termijn houdt, worden de goederen voor rekening en risico van de afnemer opgeslagen. Aan opslagkosten kan Beulco Holland 15% van de verkoopprijs van de opgeslagen goederen berekenen.

6. Verpakking

Tenzij anders is overeengekomen is de gebruikelijke verpakking vrij.

7. Levertijd

De door ons opgegeven levertijden zijn vrijblijvend en gelden slechts bij benadering, tenzij een bepaalde leveringstermijn schriftelijk en uitdrukkelijk door ons is afgesproken en bevestigd. De naleving van de opgegeven levertijd is afhankelijk van onze mogelijkheden. Bij overmacht en andere omstandigheden van zodanige aard, dat naar redelijkheid nakoming van de overeenkomst niet van ons kan worden gevergd daaronder begrepen het geval, dat wij door onze eigen leveranciers niet tot levering in

staat worden gesteld, zal de levertijd worden verlengd met een tijdsduur gelijk aan die van het voortduren van die omstandigheden. Behoudens grove schuld onzerzijds geeft overschrijding van de levertijd de afnemer niet het recht op gehele of gedeeltelijke ontbinding van de overeenkomst, noch op schadevergoeding. Indien aflevering niet heeft plaatsgehad binnen zes maanden nadat de overeenkomst tot stand is gekomen, hebben wij zelf het recht en heeft de afnemer het recht deze te annuleren. Dat recht bestaat ook bij gedeeltelijke uitvoering van de overeenkomst. Beulco Holland is bevoegd een order in haar geheel dan wel bij successievelijk beschikbaar komen v.d. goederen deze in gedeelten uit te leveren. Als wij in gedeelten leveren zijn wij gerechtigd per factuur, betrekking hebbende op de deellevering, betaling te verlangen overeenkomstig de geldende betalingsvoorwaarden.

8. Verplichting afnemer

Ingeval van overhoopde niet nakoming door de afnemer van zijn verplichtingen, waaronder mede begrepen het geval dat hij afname weigert of een betaling op het daarvoor overeengekomen tijdstip niet heeft verricht, zullen wij steeds bevoegd zijn, zonder dat een aanmaning of ingebrekestelling nodig is, de overeenkomst, zonder dat rechtelijke tussenkomst is vereist, ontbonden te verklaren, onverminderd onze aanspraken op schadevergoeding, terwijl wij alsdan voorts bevoegd zijn ook alle andere met de betrokken afnemer lopende overeenkomsten, voor zover nog niet uitgevoerd, onder gelijke voorwaarden te annuleren. Elke annulering heeft steeds de opeisbaarheid van al het ons verschuldigde ten gevolge.

9. Betaling

Betaling dient uitsluitend rechtstreeks aan Beulco Holland, hetzij op kantoor of op onze giro- of bankrekening, plaats te vinden. Betaling op andere wijze, in het bijzonder contant aan een van onze medewerkers, zijn slechts geldig na schriftelijke bevestiging van onze kant. Tenzij uitdrukkelijk door Beulco Holland met de afnemer schriftelijk is overeengekomen, zal een betaling van de afnemer strekken en door ons worden geboekt in mindering op respectievelijk ter voldoening van de oudste vervallen factuur of facturen, met dien verstande dat wij steeds de bevoegdheid bezitten betalingen in mindering te brengen op, resp. als voldoening te beschouwen van (een) openstaande factuur of facturen ter onze keuze. Betaling dient te geschieden binnen 8 dagen na factuurdatum onder aftrek van het schriftelijk overeengekomen percentage voor snelle betaling, of binnen 30 dagen na factuurdatum zonder enige aftrek of compensatie. Als afnemer niet binnen de overeengekomen termijn betaalt, is hij in gebreke door enkel verloop van die termijn en daardoor de wettelijke rente verschuldigd, vanaf het moment dat hij in gebreke is, terwijl tevens alle door ons te maken gerechtelijke en buitengerechtelijke (incasso-) kosten voor rekening van de koper zijn. De buitengerechtelijke incassokosten worden geacht tenminste 15% van het gevorderde te bedragen. Met een minimum van Euro 150,-.

Het ter incasso stelen van een vordering aan derden wordt schriftelijk aangegeven aan de afnemer, met daarbij een door ons te bepalen korte termijn waarbinnen de afnemer nog aan zijn verplichtingen kan voldoen tenzij onverwijld incassomaatregelen noodzakelijk zijn. Wij behouden ons het recht voor ten alle tijden zekerheid te verlangen voor de tijdige betaling met het oog op zowel reeds gedane als wel nog te verrichten leveringen, zekerheid in de vorm van vooruitbetaling, bankgarantie of hypotheek of borg. Ook zijn wij bevoegd om naar ons oordeel in aanmerking komende gevallen slechts onder rembours, resp. voortaan slechts onder rembours te leveren voor zover nodig in afwijking van getroffen afspraken. Een en ander geldt ook in geval van faillissement.

10. Eigendomsvoorbehoud

Alle geleverde goederen blijven bij uitsluiting eigendom van Beulco Holland tot aan het moment waarop de afnemer aan alle verplichtingen, voortvloeiend uit of samenhangend met overeenkomsten waarbij Beulco Holland zich tot levering heeft verplicht (een eventuele schadevergoedingsplicht daaronder mede begrepen), heeft voldaan. Indien de afnemer de goederen heeft doorgeleverd, hetgeen hem in het kader van zijn normale bedrijfsuitoefening is toegestaan, wordt de afnemer van onze afnemer bewaarder van de goederen ten opzichte van ons; onze afnemer is verplicht een daartoe strekkend voorbehoud bij de doorlevering kenbaar te maken: de bewaarder moet op eerste

aanmaning onzerzijds de plaats aanwijzen waar de betrokken goederen zijn opgeslagen en ons in staat stellen tot het terugnemen van de goederen. Door ons geleverde goederen, ter zake waarvan het eigendom aan ons toekomt, mogen door onze afnemer niet worden verpand, terwijl daarop aan derden ook generlei andersoortig recht mag worden verleend. Indien onze afnemer onverhoopt niet c.q. niet tijdig, aan een van zijn verplichtingen voldoet, zijn wij bevoegd alle goederen, welke wij aan de afnemer hebben geleverd, als ons eigendom terug te vorderen, waarbij de transacties op grond waarvan wij die goederen aan onze afnemer hebben geleverd, als ontbonden gelden. Deze bevoegdheid geldt ook voor zover de goederen zijn door geleverd en zich bij deze derden bevinden. Met oog op elke terugneming van goederen als hiervoor bedoeld zal onze afnemer door ons worden gecrediteerd voor de waarde die ter onze beoordeling aan die goederen moet worden toegekend, verminderd met alle op de terugneming gevallen kosten, onverminderd ons recht op vergoeding van de uit een ander voor ons voortvloeiende kosten en schade. Bij beslaglegging door anderen op goederen van Beulco Holland, dient afnemer dit onmiddellijk schriftelijk te melden bij Beulco Holland.

11. Materiaalfouten/aansprakelijkheid/garantie

Door onszelf worden nimmer verdergaande verplichtingen aanvaard, resp. garanties verleend dan de verplichting tot het (naar keuze ter onze beoordeling) vervangen dan wel crediteren dan wel repareren van het geleverde product, waaraan de materiaalfouten kleven: met name kunnen wij nimmer voor vergoeding van eventueel geleden schade, van welke aard dan ook worden aangesproken, behoudens indirecte schade zoals omschreven in de wet productaansprakelijkheid, voor zover Beulco Holland als producent kan worden aangemerkt in de zin van de wet Productaansprakelijkheid. Onder materiaal fouten worden o.a. niet begrepen schade ontstaan door normale slijtage, onoordeelkundige behandeling, montage of onderhoud, gebreken die zich voordoen na wijziging. Reparatie door of namens afnemer of derden blijven buiten de garantie. De garantie (reparatie - vervangingsplicht) voor zover niet uitdrukkelijk anders aangegeven door onze leveranciers of Beulco Holland is geldig tot 12 maanden na levering. Monsters worden slechts bij wijze van uitzondering verstrekt. Beulco Holland kan evenmin voor vergoeding van eventueel geleden schade van welke aard dan ook, worden aangesproken. Indien goederen zijn geleverd onder enige fabriek of importeursgarantie, de afhandeling van een beroep hierop is geheel ter beoordeling van de betrokken fabrikant/leverancier. Onze afnemer vrijwaart ons van alle schaden, kosten en interesses welke voor ons mochten ontstaan als gevolg van vorderingen van derden die verband houden met de door ons geleverde goederen.

12. Reclamaties en retournering van goederen.

Onverminderd het hierna bepaalde geldt dat onze afnemer aanstonds na aflevering onzerzijds gehouden is de goederen te controleren op overeenstemming met de opgegeven order, ongeacht de plaats waar de goederen overeenkomstig de order worden afgeleverd. In geval van reclamaties worden door ons geleverde goederen uitsluitend retourgenomen nadat vooraf overleg met een van onze verkoopmedewerkers heeft plaatsgevonden. Het voorgaande is ook van toepassing indien wij ons er mee akkoord verklaren dat goederen ter reparatie worden geretourneerd, zonder dat van een reclamatie sprake is. Indien het reclamaties betreft wegens verkeerd geleverde of verpakte goederen, of goederen die beschadigd zijn afgeleverd, zal de reclamatie door de afnemer schriftelijk, vergezeld van de betrokken paklijst, bij ons moeten worden ingediend uiterlijk op de zevende dag na de dag van aflevering. Een reclamatie is slechts geldig indien de verpakking nog in de oorspronkelijke staat verkeert. Indien goederen door de afnemer zijn gemonteerd of verwerkt is reclamatie - ongeacht op welke grond, het geval van verkeerde levering daaronder mede begrepen - niet meer toegestaan, ook al wordt deze binnen de gestelde termijn ingediend: in zodanige gevallen zijn wij niet tot enige tegemoetkoming van welke aard dan ook gehouden. Mondelinge reclamaties en reclamaties welke worden ingediend na het verstrijken van de bedoelde termijn worden niet geaccepteerd.

Op goederen die zijn opgehaald geldt het bovenstaande. Verpakte goederen, die bij aflevering zijn beschadigd, dienen door de afnemer te worden geweigerd.

Indien goederen, welke onder fabriek- of importeursgarantie geleverd zijn, worden geretourneerd ter beoordeling van de garantie door de betrokken fabrikant of importeur,

kunnen kosten, welke daarbij eventueel voor ons ontstaan, aan de afnemer in rekening worden gebracht. Indien er sprake is van aan ons ter reparatie geretourneerde goederen zonder dat er van reclamatie sprake is, blijven deze goederen aangemerkt als met alle daaraan verbonden gevolgen aan de afnemer geleverd te zijn, terwijl de (eventuele) kosten van de reparatie en transport aan de afnemer in rekening worden gebracht. In gevallen uitsluitend ter onze beoordeling, kunnen om andere dan de hiervoor vermelde redenen door ons geleverde goederen door ons worden retourgenomen en gecrediteerd, mits de datum van aflevering niet ouder is dan 15 dagen, de goederen zich nog in oorspronkelijke staat en verpakking bevinden en behoren tot ons voorraad- assortiment. Derhalve worden speciaal voor onze afnemer bestelde goederen in geen geval retour genomen. Indien een geval als hier bedoeld zich voordoet, zullen wij de afnemer belasten met zgn. creditering kosten, die bestaan uit 20% per zending met een minimum van Euro 15,-. Het indienen van reclamaties ontheft de afnemer niet van betaling overeenkomstig de factuur. Het onder dit artikel bepaalde doet geen afbreuk aan de overige bepalingen van deze algemene voorwaarden.

13. Rechtelijke competentie

Geschillen die mochten ontstaan tussen afnemers en Beulco Holland worden voorgelegd aan de bevoegde rechter te Arnhem, behoudens het dwingend recht der wet.

14. Toepasselijk recht

Op alle overeenkomsten / aanbiedingen waarop deze voorwaarden geheel of gedeeltelijk toepassing zijn is het Nederlandse recht van toepassing.

15. Verkoopvoorwaarden

Bovenvermelde verkoopvoorwaarden zijn gedeponereerd bij de KvK te Arnhem onder nr. 09176350 en zijn bij T. Gerritsen B.V. op aanvraag beschikbaar en treden op 1/1/2010 in werking. Met ingang van die datum vervallen de tot dan geldende voorwaarden.



BEULCO HOLLAND
T. Gerritsen BV

Fotograaf 2
6921 RR Duiven

Tel. +31 (0)26 - 311 25 00
Fax +31 (0)26 - 311 79 70

info@beulco.nl
www.beulco.nl