

Metaal dichtende solar insteek-fitting uit Cuphin CW724R voor temperaturen tot 220 C.



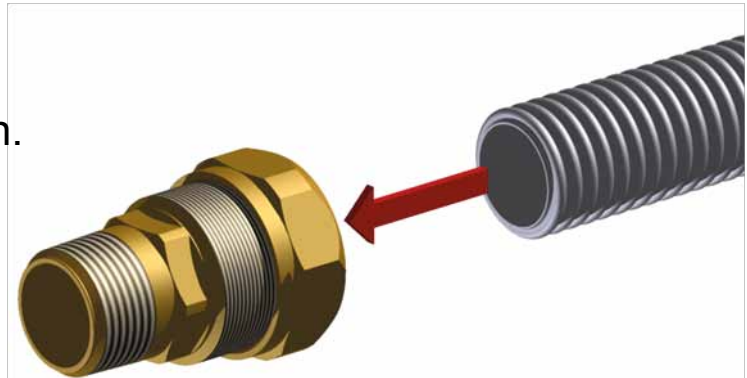
Buis haaks en graatvrij met een buissnijder afsnijden en bramen verwijderen.



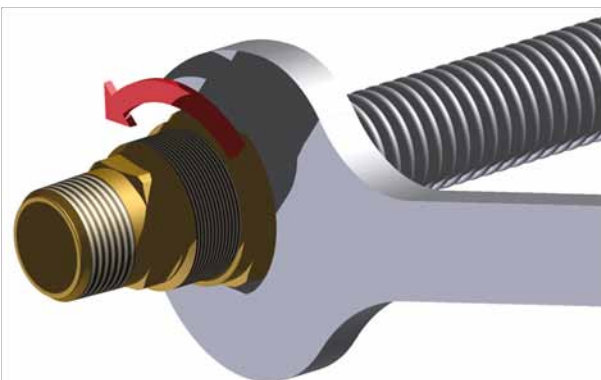
Wartel aandraaien tot weerstand voelbaar is.



Wartel halve slag los draaien.



Buis door de wartel en klemring tot onder in de koppeling drukken.



Wartel met een steeksleutel vast aandraaien.

SPF Certificaat J147CON Klasse A1  
Verbindingen voor thermische  
zonnen collectoren.

De nieuwe generatie insteekfittingen voor  
Solar RVS ribbelbuizen  
DN16 - DN20 - DN25 - DN32 - DN50.

